

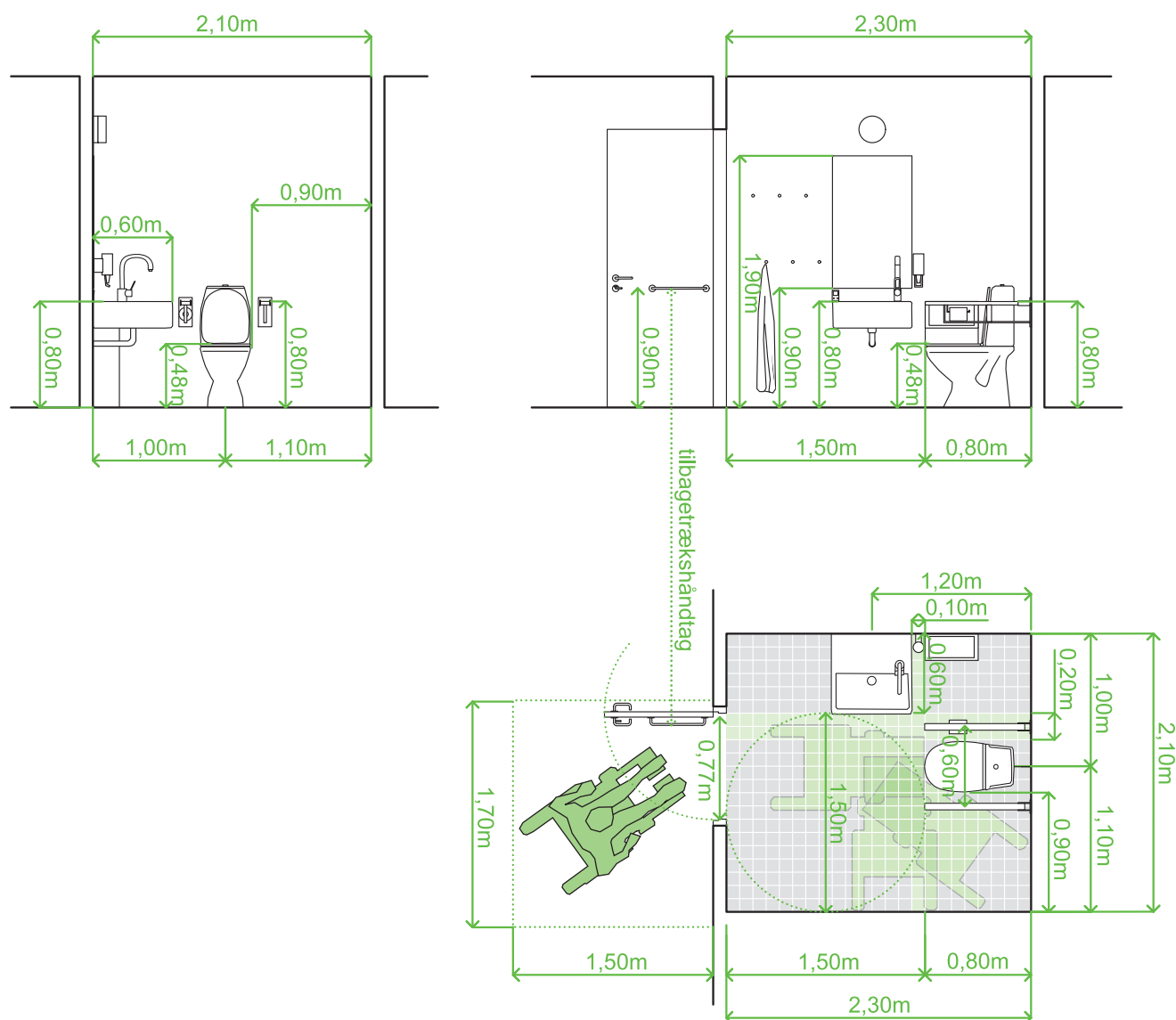
Huskeliste for **HANDICAPTOILET**



**DANSK
HANDICAP
FORBUND**

Bygge- og Trafikpolitisk Udvalg
Hans Knudsens Plads 1A, 2100 København Ø

tlf.: 39 29 35 55
www.danskhandicapforbund.dk



Bygningsreglementet - BR10 3.4.1, stk. 5

På de etager i en bygning, hvor der indrettes wcrum, som er offentligt tilgængelige eller er til brug for andre personer end de i bygningen beskæftigede, skal mindst et af disse rum overholde kravene i nr. 1-8. Mindst et wc-rum, som er indrettet efter nr. 1-8, skal indrettes i stueetagen eller andre etager med adgang via elevator, lift eller lignende.

- 1) Der skal være niveaufri adgang frem til wc-rum.
- 2) Den fri passagebredde i dør til wc-rum skal være mindst 0,77 m.
- 3) Håndvask og wc skal placeres over et hjørne på hver sin sammenstødende væg, så håndvask kan nås af person siddende på wc.
- 4) Der skal være en fri afstand på mindst 0,9 m ved den side af wc, der vender bort fra håndvask. Væggen ved siden af wc'et, der vender bort fra håndvasken, skal friholdes fra fastmonteret inventar.
- 5) Der skal være et frit manøvreareal med en diameter på 1,5 m foran wc'et og fri af dørens opslagsareal.
- 6) Toiletsæde skal placeres i en højde på 48 cm.
- 7) Der skal være opklappelige armstøtter i højde 0,8 m på begge sider af wc.
- 8) Håndvask skal placeres i en højde på ca. 0,8 m, med afløb under vask trukket tilbage.

Bygningsreglementet - BR08 3.4.4, stk. 4

I kontor- og administrationsbygninger skal på de etager, hvor der indrettes wc-rum, mindst et af disse overholde kravene i nr. 1-7.

- 1) Den fri passagebredde i dør til wc-rum skal være mindst 0,77 m.
- 2) Håndvask og wc skal placeres over et hjørne på hver sin sammenstødende væg, så håndvask kan nås af person siddende på wc.
- 3) Der skal være en fri afstand på mindst 0,9 m ved den side af wc, der vender bort fra håndvask. Væggen ved siden af wc'et, der vender bort fra håndvasken, skal friholdes fra fastmonteret inventar.
- 4) Der skal være et frit manøvreareal med en diameter på 1,5 m foran wc'et og fri af dørens opslagsareal.
- 5) Toiletsæde skal placeres i en højde på 48 cm.
- 6) Der skal være opklappelige armstøtter i højde 0,8 m på begge sider af wc.
- 7) Håndvask skal placeres i en højde på ca. 0,8 m, med afløb under vask trukket tilbage.

Mindst et wc-rum, som er indrettet efter nr. 1-7, skal indrettes i stueetagen eller andre etager med adgang via elevator, lift eller lignende.

Huskeliste for **HANDICAPTOILET**



**DANSK
HANDICAP
FORBUND**

Bygge- og Trafikpolitisk Udvalg
Hans Knudsens Plads 1A, 2100 København Ø

tlf.: 39 29 35 55
www.danskhandicapforbund.dk

RUMMET

Størrelsen på toiletrummet bør være min. 2,30 x 2,10 m. Af hensyn til kørestolsbrugeres vendediometer på 1,50 m skal der være fri plads fra forkant af WC til modstående væg på min. 1,50 m. Håndvask og WC skal være placeret 90° for hinanden og således, at man siddende på WC kan nå håndvasken og betjene vandhanen. På den side af WC, der er modsat håndvasken, skal der være en fri plads på min. 0,90 m.

ADGANG

Skal være uden niveauspring. Hvis der er niveauforskelle, skal der være et vandret, plan repos i samme niveau som gulvet inden for. Reposstørrelsen skal være 1,50 x 1,70 m. Evt. niveauforskel herfra til terræn skal udlignes i terrænet eller ved rampe med max. stigning på 1:20. (Hvis niveauspring er nødvendigt, må det være max 25 mm).

DØR

Fri døråbning på min. 0,77 m (9M). Døren skal være letgående med betjeningsvenligt greb. Låsegrebet (forlænget type) skal kunne betjenes med én hånd. Døren skal på træk-siden være monteret et „tilbage-trækshåndtag“ 0,9 m over gulv og placeret som på tegning. Generelt: Ved rumstørrelse 2,3 m x 2,1 m skal døren af pladsmæssige grunde være udadgående. Døren bør placeres hensigtsmæssigt i forhold til rumstørrelse og indretning. Der skal ved siden af døren i dørgrebssiden være fri plads på min. 0,30 m, når døren åbner væk fra én, og min. 0,50 m, når døren åbner imod én. Det er for betjening af dør vigtigt, at kørestolsbrugere kan placere sig uden for dørbladets opsvingsareal.

Skydedør anbefales ikke – bl.a. fordi den er tung, mindre lydæmpende, låses i hjørne og lås smadres.

WC/HÅNDVASK

Skal placeres 90° for hinanden og med en indbyrdes afstand så at man - siddende på WC - kan nå at betjene vandhanen på håndvasken. Det er derfor nødvendigt at placere vandhanen asymmetrisk nærmest toilettet. Afstand fra WC-sædets centrum til vandhane max. 0,80 m - se tegning.

WC

Højde: ca. 0,48 m til overkant af toiletsædet. Fra WC-forkant til den væg, hvor WC er monteret 0,80 m. Mindst 0,90 m fri plads ved den side af WC, der er modsat håndvasken, samt 1,50 m foran WC. Letbjent udskyl skal kunne anvendes med en knyttet hånd. Væghængte toiletter anbefales ikke.

ARMSTØTTER

To opklappelige støtter uden ben. Den ene forsynet med toiletpapirholder. Afstand mellem støtterne: 0,60 m. Højde: 0,80 m.

AFFALDSSPAND VED WC

Skal kunne nås siddende på WC, men må ikke være fastmonteret på væg. Den skal kunne flyttes, hvis en hjælper har brug for pladsen. Låget skal være let at åbne og kunne stå åben af sig selv.

HÅNDVASK

Højde: 0,80 m til overkant. Fra håndvaskens forkant til den væg, hvor vasken er monteret: 0,60 m. Under vasken skal der være fri højde for kørestolsbrugeres knæ og fodstøtter. Derfor skal afløbet trækkes tilbage til væggen. Benyt aldrig knæbetjent afløbsventil. **Vandhanen skal være med betjeningsvenlige greb og placeres asymmetrisk nærmest toilet.**

SPEJL

Underkant: 0,90 m over gulv. Overkant mindst 1,90 m.

SÆBEDISPENSER

Skal kunne nås både fra WC og siddende foran håndvasken. Højde underkant: ca. 1 m over gulv. Husk allergivenlige produkter.

HÅNDTØRRING

Boks til papir/håndklæder/håndtørre samt evt. væghængt affaldsboks skal kunne nås fra siddende stilling foran håndvasken. Betjeningshøjde: ca. 1 m over gulv.

LYS/EL

Lyskontakten - helst plantangent skal sidde ved døren i dørgrebssiden ca. 1 m over gulv. Der skal være et godt jævnt rumlys samt spejllys. Evt. shaver-stik placeres ca. 1 m over gulv og i nærheden af håndvasken.

GULV

Skridhæmmende belægning uden niveauspring. Gulvafløb under vask.

KNAGER

Hhv. 1,10 m og 1,60 m over gulv.

ALTERNATIV INDRETNING

Skulle rumstørrelse, rumform, tvungen dørplacering eller lignende reducere mulighederne for at opnå en optimal løsning, vil vi kunne vejlede med alternativ indretning. Bemærk venligst at ovenstående huskeliste gælder for et alment toilet til brug for alle. Er der tale om toilet/baderum i boliger, stilles der andre krav, hvor individuelle bruger- og hjælperhensyn tilgodeses.

