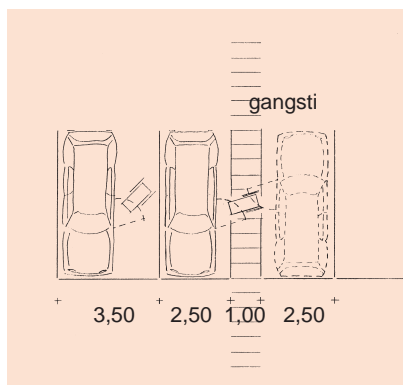


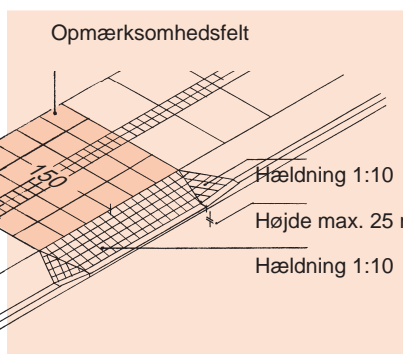
Huskeliste for Niveaufri ADGANG

Bygge- og Trafikpolitisk Udvalg
Blekinge Boulevard 2, 2630 Taastrup

tlf.: 39 29 35 55
www.danskhandicapforbund.dk



Handicapegnet P-plads



Nedsænkede kantsten

P-PLADS TIL INDGANG

For dårligt gående er det vigtigt med så kort afstand til indgang som muligt. Af hensyn til kørestolsbrugere må der ikke være niveauspring (pludselige niveauændringer) højere end 25 mm. Eventuelle stigninger: max. 1:20.

P-PLADS

Handicapegnet P-plads skal være i nærheden af indgang: 3,5 m bred og 5,0 m lang eller grænsende til et frit, plant, vandret areal.

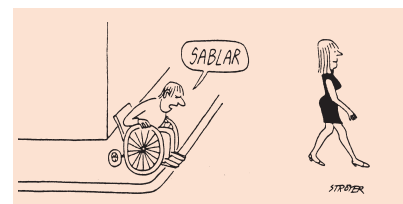
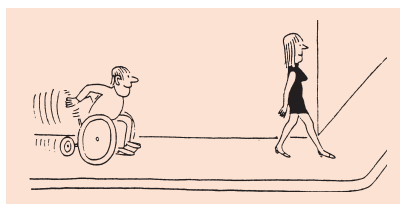
Der skal også være p-båse for kassebiler med et brugsareal på 4,5 m x 8,0 m.

NEDSÆNKED KANTSTEN

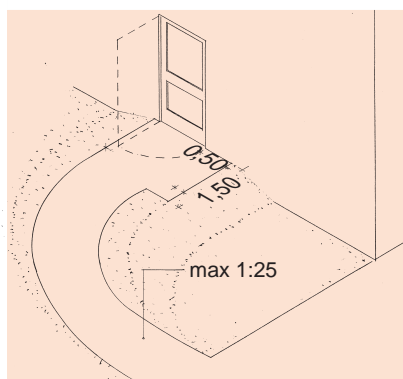
Husk nedsænkede kantsten i adgangsvejen mellem P-plads, gade, kørebane mv. og bygningers indgangsparti.

Ved nedsænkede kantsten accepteres en hældning på max. 1:10. (10%)

For at registrere kantstenen har synshandicappede brug for ca. 2,5 cm opspring og taktile belægninger i forbindelse med nedsænkede kantsten.



Husk nedsænkede kantsten, også for fortove ved alle etablerede og naturlige overgange!



Regulering i terræn

ADGANG TIL BYGNING

Regulering i terræn kan anbefales som løsning for niveaufri adgang.

Stigning max. 1:25 (4 cm stigning pr. 1 meter).

Benyttes ramper stigning max 1:20 (5 cm stigning pr. 1 meter) og der skal være repos for hver 12 m.

BELÆGNINGER

Skal være fast og jævn. Chaussésten og brosten er uegnede. Af hensyn til personer med nedsat syn skal der i fortove tillige være ledelinier. To rækker bordursten med brosten i mellem er ikke en tilgængelig belægning

BYGNINGSREGLEMENTET 2010 ADGANGS- OG TILKØRESELSAREALER 2.6.3, STK. 2

Adgangs- og tilkørselsarealer skal være udformet, så bebyggelsen kan benyttes af personer med handicap. Adgangsareal fra vej herunder p-plads til ejendommens ubebyggede arealer og til indgange i bygninger skal være mindst 1,3 m bredt og med en fast jævn belægning. Niveauforskelle i adgangsarealet skal udlignes i terræn eller ved

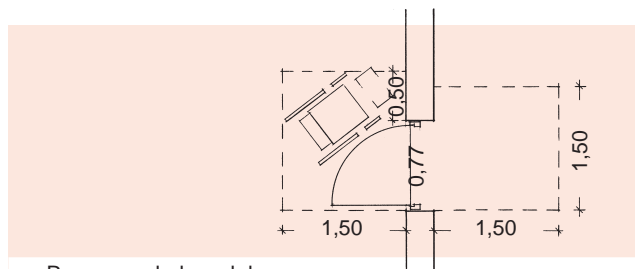
rampe, og ramper kan suppleres med trin med en stigning på højst 150 mm og en grund på mindst 300 mm. Ramper må ikke udføres med en større hældning end 1:20, og der skal være en vandret plads på mindst 1,3 m x 1,3 m for hver ende af rampen.

Ramper med en hældning på mere end 1:25, skal desuden forsynes med reposer for hver 12 m. Gribeegnede håndlister skal opsættes i en højde på ca. 0,8 m i begge sider af ramper og trapper."

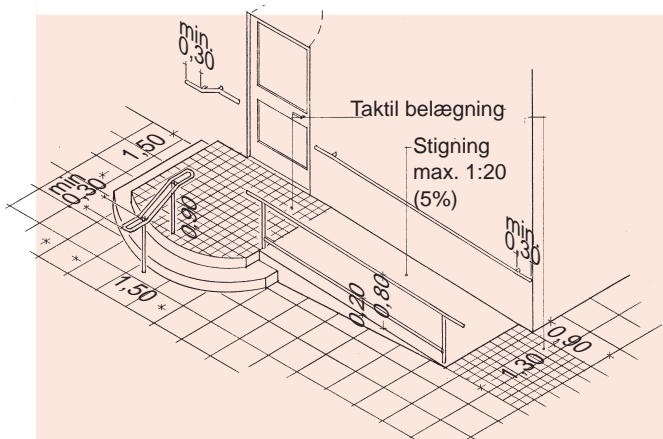
Huskeliste for Niveaufri INDGANG

Bygge- og Trafikpolitisk Udvalg
Blekinge Boulevard 2, 2630 Taastrup

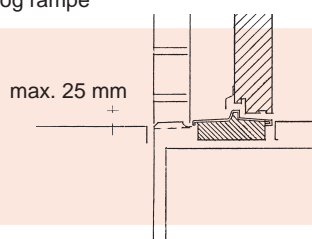
tlf.: 39 29 35 55
www.danskhandicapforbund.dk



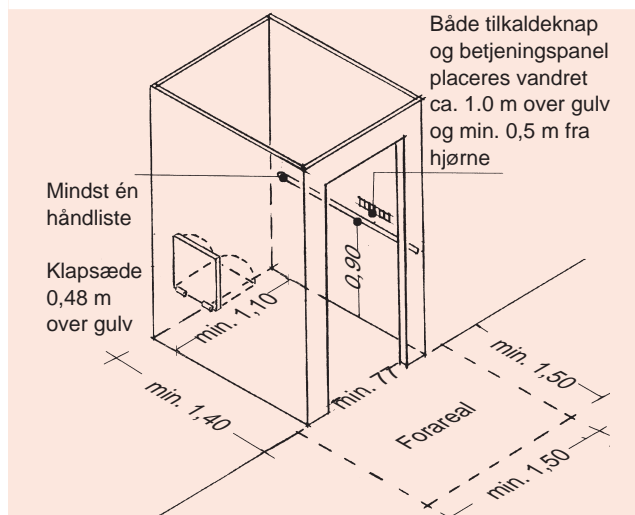
Repos og plads ved dør



Indgangparti med trappe og rampe



Nedsænket bundstykke



Elevator

Foruden adgangsvej til en bygning skal der være korrekt udformet niveaufri indgang.

Udgangspunktet her er en plan vandret flade i samme niveau som gulv indenfor, se „Repos“.

REPOS

Udenfor indgangsdør skal der være en vandret flade med fast og plan belægning, og *i samme niveau* som gulv indenfor. Hvis døren åbner udad er det nødvendigt med større vandret areal, så døren kan åbne forbi kørestol. Automatiske døre eller træk/trykkraft på max. 2,5 kg.

RAMPE

Evt. niveauforskel fra den vandrette repos til terræn kan herefter udlignes i terræn (vist omstændige) eller ved rampe. Stigning max. 1:20. I begyndelse og slutning af en rampe skal der være markering med taktil belægning. Evt. ramper bør udformes i harmoni med omgivelserne.

NEDSÆNKET BUNDSTYKKE

Kan være nødvendigt for at overholde BR krav om max. 25 mm.

TRAPPER

Skal have griberigtige håndlister (d=ca. 40 mm). Foroven og forneden ved trapper skal der være markering med taktil belægning. Øverste og nederste trin markeres med kontrastfarve. Trapperne skal være lukkede med stødtrin.

BEMÆRK!

Skråstillede skraberiste op til indgang er ulovlige. Der skal være repos. Evt. måtter og gitterriste nedsænkes til plan overflade. Måtter af gummiringstypen anbefales. Kokosmåtter er uegnede for kørestolsbrugere.

ELEVATORER

Skal ud over mindstemålene på 1,10 m (bredde) x 1,40 m (dybde), have betjeningsknapper udvendigt som i selve elevatorstolen placeret ca. 1,0 m over gulv og min. 0,5 m fra hjørner. Dør(e) placeres i elevatorens smalle ende(r). (Er døre placeret vinkelret på hinanden, skal størrelsen være mindst 1,8 x 1,8 m).

BYGNINGSREGLAMENT 2010 . 3.2 ADGANGSFORHOLD / TILGÆNGELIGHED 3.2.1 GENERELT

3.2.1, stk. 1 Bygninger skal udformes og indrettes, så der under hensyn til deres anvendelse opnås tilfredsstillende forhold med hensyn til sikkerhed, sundhed, tilgængelighed og anvendelse for alle samt renholdelse og vedligeholdelse.

3.2.1, stk. 4. Døre skal have en fri passagebredde på mindst 0,77 m.

Åbner døren imod personen, skal der være mindst 0,5 m ved siden af døren modsat dens hængselside.

Højden af dørtrin må højst være 25 mm.

3.2.2, stk. 2 Fælles adgangsveje skal give niveaufri adgang til alle enheder på hver af bebyggelsens etager Vejledning som binder (**3.2.2, stk. 2**): Altaner betragtes som en selvstændig enhed....

Se også Bygningsreglement 2010:

3.Bygningers indretning

Vend !